

# Wichtige Informationen

## DDML 17

### Fahrerlager:

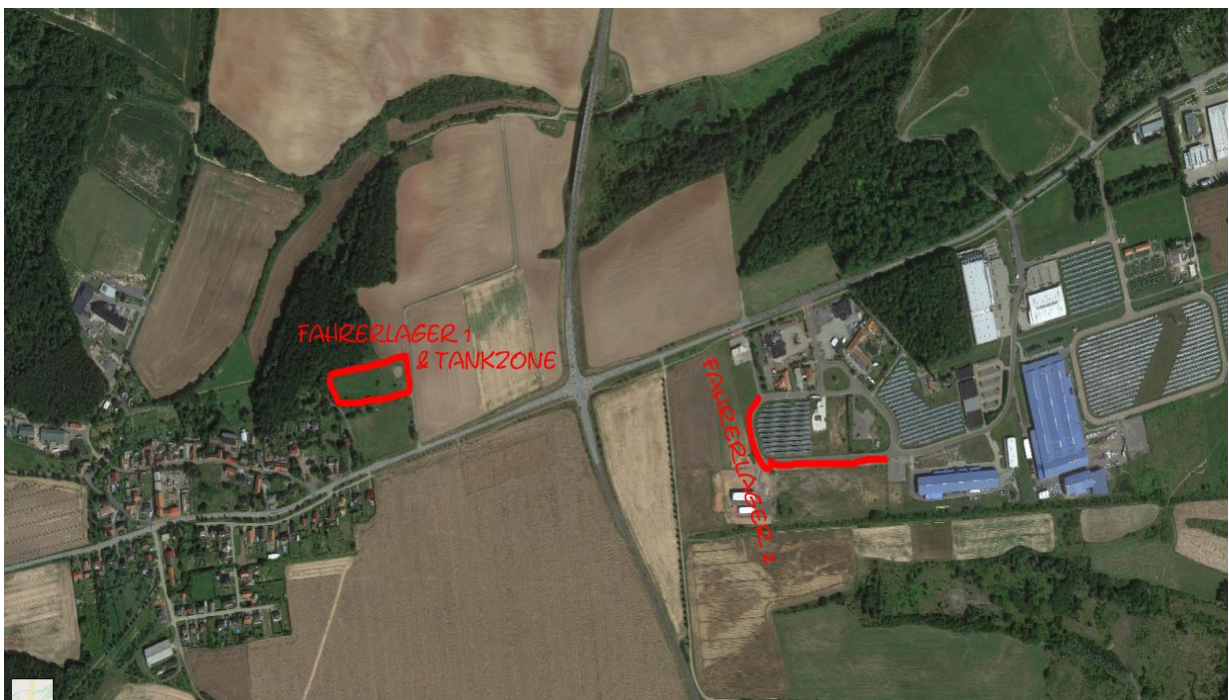
**Das Fahrerlager befindet sich wie in den letzten Jahren auf dem Sportplatz in 06333 Meisberg (Berghöhe 1).**

**Sollte der Platz in Meisberg nicht ausreichen, bitten wir Euch das Fahrerlager 2 zu nutzen.**

**Fahrerlager 2 befindet sich im Gewerbegebiet—Ritteröder Straße dort ist allerdings das Tanken am Renntag verboten!!!**

**Es darf nur in der vorgesehenen Tankzone auf dem Sportplatz getankt werden!! Bei nicht einhalten Wertungsausschluss!!!**

**Im Fahrerlager 2 !!! BITTE NUR EINSEITIG PARKEN !!!**



### Papier-&Technische Abnahme:

*Wir bitten alle Teilnehmer direkt mit dem Motorrad auf den Markt nach 06333 Hettstedt zu fahren. Wer dennoch mit dem Auto/Transporter zur Abnahme fährt, muss sich einen der umliegenden Parkplätze suchen.*

**!!! Das Befahren des Marktes ist nicht gestattet !!!**

*Wir haben wieder einen Shuttle eingerichtet, sodass Ihr problemlos wieder zurück nach Meisberg kommt.*

### Start:

**!!!Auch am Samstag ist das Befahren des Marktes nicht gestattet!!!**

*Da wird es auch wieder einen Shuttle-Bus geben, sodass niemand selbst mit dem Auto zum Start fahren muss.*

### Busfahrzeiten:

Meisberg Sportplatz –Abfahrt- (Samstag, den 30.09.2017)

- 08:15 Uhr
- 08:45 Uhr
- 09:15 Uhr
- 09:45 Uhr
- 10:15 Uhr
- 10:45 Uhr
  
- 11:00 Uhr letzte Fahrt nach Meisberg!!!

Der Vorstand

