

Wichtige Informationen

DDML 18

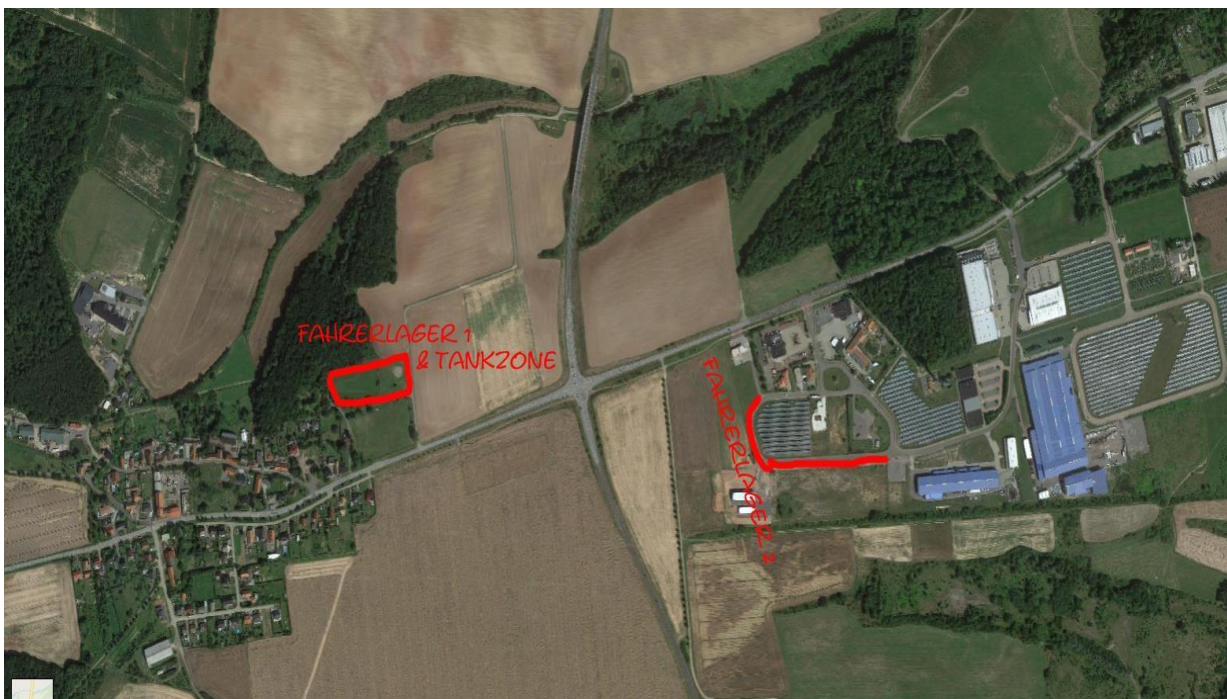
Fahrerlager:

Das Fahrerlager befindet sich wie in den letzten Jahren auf dem Sportplatz in 06333 Meisberg (Berghöhe 1).

Sollte der Platz in Meisberg nicht ausreichen, bitten wir Euch das Fahrerlager 2 zu nutzen.

*Fahrerlager 2 befindet sich im Gewerbegebiet—Ritteröder Straße dort ist allerdings das Tanken am Renntag verboten!!! **Es darf nur in der vorgesehenen Tankzone auf dem Sportplatz getankt werden!! Bei nicht einhalten Wertungsausschluss!!!***

Im Fahrerlager 2 !!! BITTE NUR EINSEITIG PARKEN !!!



Papier-&Technische Abnahme:

Wir bitten alle Teilnehmer direkt mit dem Motorrad auf den Markt nach 06333 Hettstedt zu fahren. Wer dennoch mit dem Auto/Transporter zur Abnahme fährt, muss sich einen der umliegenden Parkplätze suchen.

!!! Das Befahren des Marktes ist nicht gestattet !!!

Wir haben wieder einen Shuttle eingerichtet, sodass Ihr problemlos wieder zurück nach Meisberg kommt.

Start:

!!!Auch am Samstag ist das Befahren des Marktes nicht gestattet!!!

Da wird es auch wieder einen Shuttle-Bus geben, sodass niemand selbst mit dem Auto zum Start fahren muss.

Busfahrzeiten:

Meisberg Sportplatz –Abfahrt- (Samstag, den 29.09.2018)

- 08:15 Uhr
- 08:45 Uhr
- 09:15 Uhr
- 09:45 Uhr
- 10:15 Uhr
- 10:45 Uhr

- 11:00 Uhr letzte Fahrt nach Meisberg!!!

Der Vorstand

